



# МГРИ

РОССИЙСКИЙ ГОСУДАРСТВЕННЫЙ  
ГЕОЛОГОРАЗВЕДОЧНЫЙ УНИВЕРСИТЕТ  
ИМЕНИ СЕРГО ОРДЖОНИКИДЗЕ

ФЕДЕРАЛЬНОЕ ГОСУДАРСТВЕННОЕ БЮДЖЕТНОЕ ОБРАЗОВАТЕЛЬНОЕ УЧРЕЖДЕНИЕ ВЫСШЕГО ОБРАЗОВАНИЯ



**Центр исследований минерального сырья  
при Университете Зимбабве ключевой  
элемент развития сотрудничества в сфере  
природопользования Россия-Африка**

Москва, 26.05.2023



- **Научные и исследовательские компетенции:**
  - Экспертиза минералов и образцов
  - Разведка, проектирование и разработка месторождений
  - Мониторинг рельефа, сельхозугодий и дикой природы
  - Картография и геодезия
  - Дистанционное зондирование земли
  - Беспилотные технологии
- **Подготовка специалистов в сфере природопользования:**
  - Для российских компаний, реализующих проекты в Африке
  - Для местных компаний

# Предпосылки реализации проекта созданы



- 28 ноября 2022 Визит Министра образования Зимбабве в МГРИ
- 15 февраля 2023 Встреча с Первой леди Зимбабве. Переговоры в Хараре, подписан меморандум МГРИ – Университет Зимбабве
- 17 марта 2023 Форум Россия-Африка в МГРИ, 29 стран
- 25 апреля 2023 МГРИ принял делегацию Космического агентства Зимбабве



# Предпосылки реализации проекта созданы



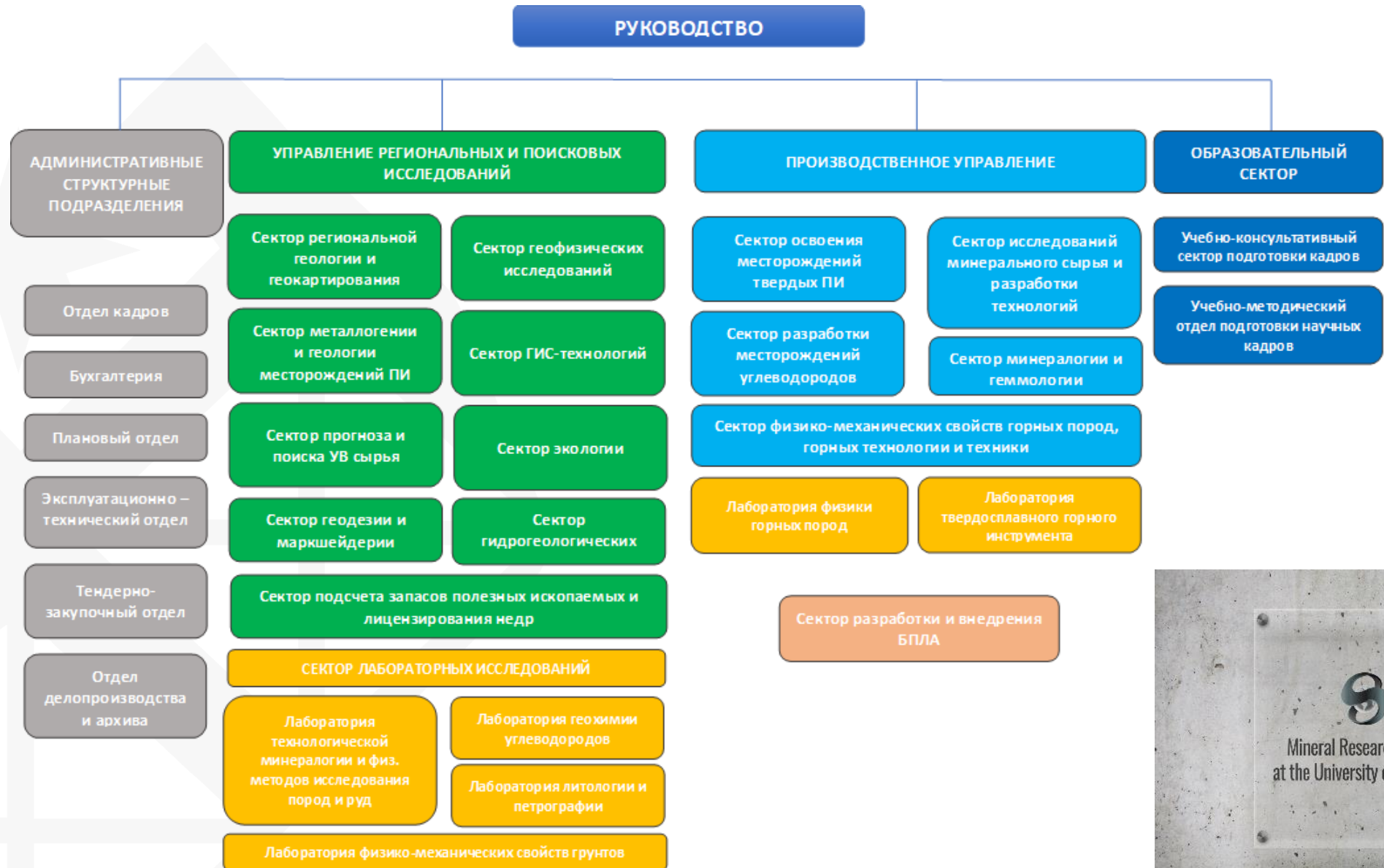
- *МГРИ подана заявка на грант Минобрнауки России*
- *Создан международный проектный офис*
- *Министр образования Зимбабве согласовал проект МГРИ по цифровой геологической карте Зимбабве*

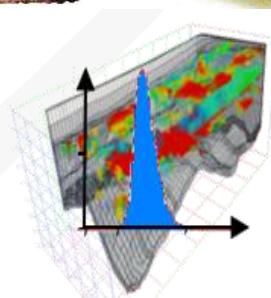
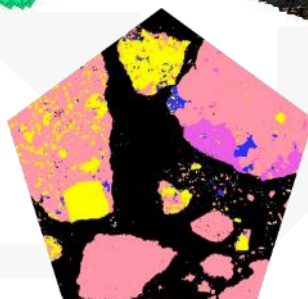
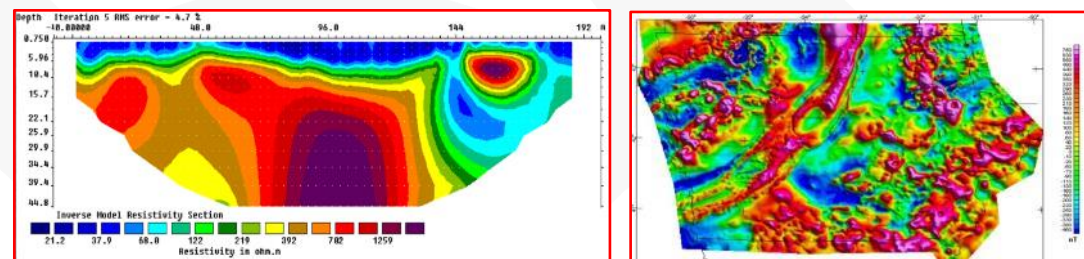
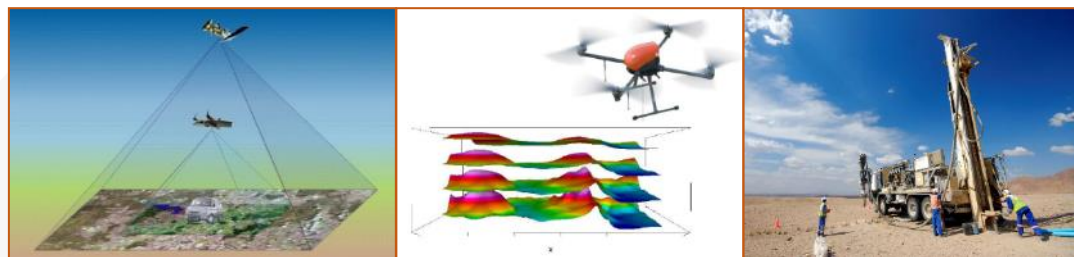




Центр исследований минерального сырья при Университете Зимбабве









## Цель:

Организация подготовки высококвалифицированных кадров для нужд промышленности и науки.



## Области научно-образовательного сотрудничества:

- Международные академические обмены (студентами, преподавателями, научным персоналом и т.д.);
- Разработка и реализация совместных образовательных программ для получения степеней бакалавра, магистра и доктора наук;
- Реализация программ двойного дипломирования;
- Совместная научно-исследовательская деятельность;
- Реализация других совместных проектов в области образования, научных исследований и издательской деятельности;
- Совместные научные мероприятия и выставки;
- Интеграция образовательных/тренинговых процессов;
- Прикомандирование лекторов для содействия реализации согласованных академических программ;
- Создание лабораторий в области горного дела и геологической инженерии;
- Совместное руководство научной работой по подготовке научных кадров высшей квалификации







**Спасибо за внимание!**