

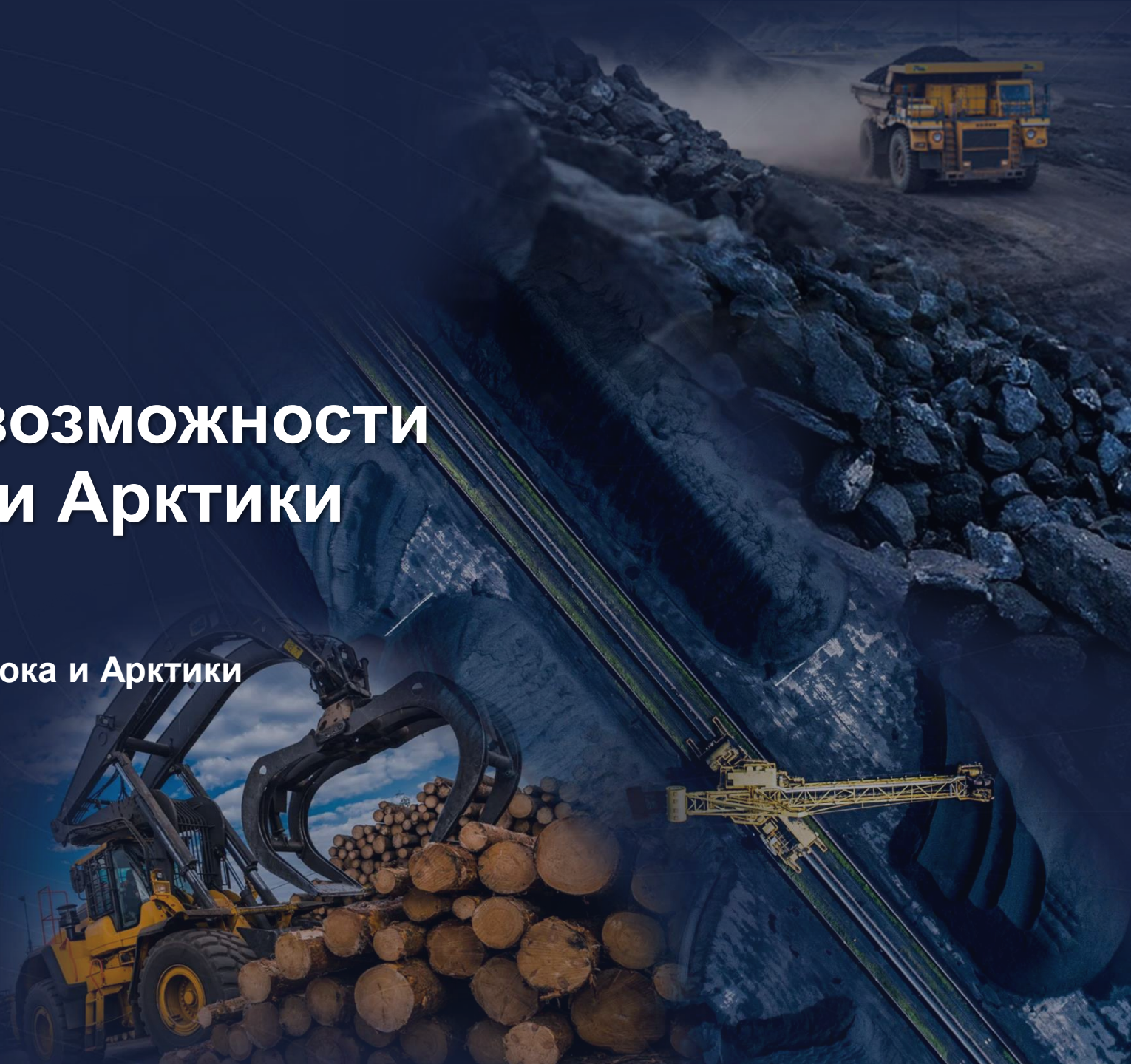


# Инвестиционные возможности Дальнего Востока и Арктики

Корпорация Развития Дальнего Востока и Арктики

erdc.ru | ✉ info@erdc.ru

Москва, 2023



## Ограничение ответственности

Исключительное авторское право на данный Материал принадлежит АО «Корпорация развития Дальнего Востока и Арктики» (АО «КРДВ»). Использование и дальнейшее распространение Материала, включая передачу третьим лицам, публикацию в любых форматах и средствах массовой информации, в том числе с использованием информационно-телекоммуникационной сети «Интернет», цитирование, копирование и т.п. без письменного согласия АО «КРДВ», не допускается.

# СИСТЕМА УПРАВЛЕНИЯ ДАЛЬНИМ ВОСТОКОМ И АРКТИКОЙ



**Президент Российской Федерации**  
«Дальний Восток – национальный приоритет на весь XXI век»



**Правительство Российской Федерации**  
Принятие решений и координация действий ФОИВ



**Министерство по развитию Дальнего Востока и Арктики**  
Реализация государственной политики по развитию Дальнего Востока и АЗРФ



**Корпорация развития Дальнего Востока и Арктики**

## Дочерние и зависимые общества АО «КРДВ»

КРДВ  
Приморье

КРДВ  
Хабаровск

КРДВ  
Амурская

КРДВ  
Южная Якутия

КРДВ  
Сахалин и Курилы

КРДВ  
Чукотка

КРДВ  
Якутия

КРДВ  
Мурманск

КРДВ  
Камчатка

КРДВ  
Бурятия

КРДВ  
Забайкалье

1. Управляющая компания  
преф. режимами ТОР, СПВ, САР, АЗРФ



2. Привлечение  
инвестиций



3. Обеспечение реализации  
инвестиционных проектов



4. Реализация проектов  
в области социального развития



# ТОР, СПВ и АЗРФ



21  
ТОР



22  
СПВ

## ТОР, СПВ и АЗРФ

0-5%

Налог на  
прибыль

0%

Налог на  
имущество

0%

Налог на  
землю

7,6%

Соц.  
взносы

### ТОР



Строительство  
инфраструктуры

### СПВ



Ускоренное  
согласование

### АЗРФ

Специальный преференциальный режим  
для **4 видов инвестиционных проектов**:

- Добыча нефти и газа на шельфе
- Добыча нефти и газа в Арктике
- Добыча природных ископаемых
- Прочие проекты

1 - с учетом пересечения Чукотского АО и арктической части Якутии в макрорегионах

# Меры поддержки инвесторов

1 Налоговые льготы до **0%**

2 Обеспечение земель на TOP

3 Субсидирование процентной ставки

4 Готовая инфраструктура площадок TOP и возмещение затрат на инфраструктуру

5 Дальневосточная концессия

6 Свободная таможенная зона

7 Особый режим контрольно-надзорной деятельности

8 Межведомственное сопровождение Минвостокразвития и КРДВ

9 Разрешение на работу иностранцев без квот

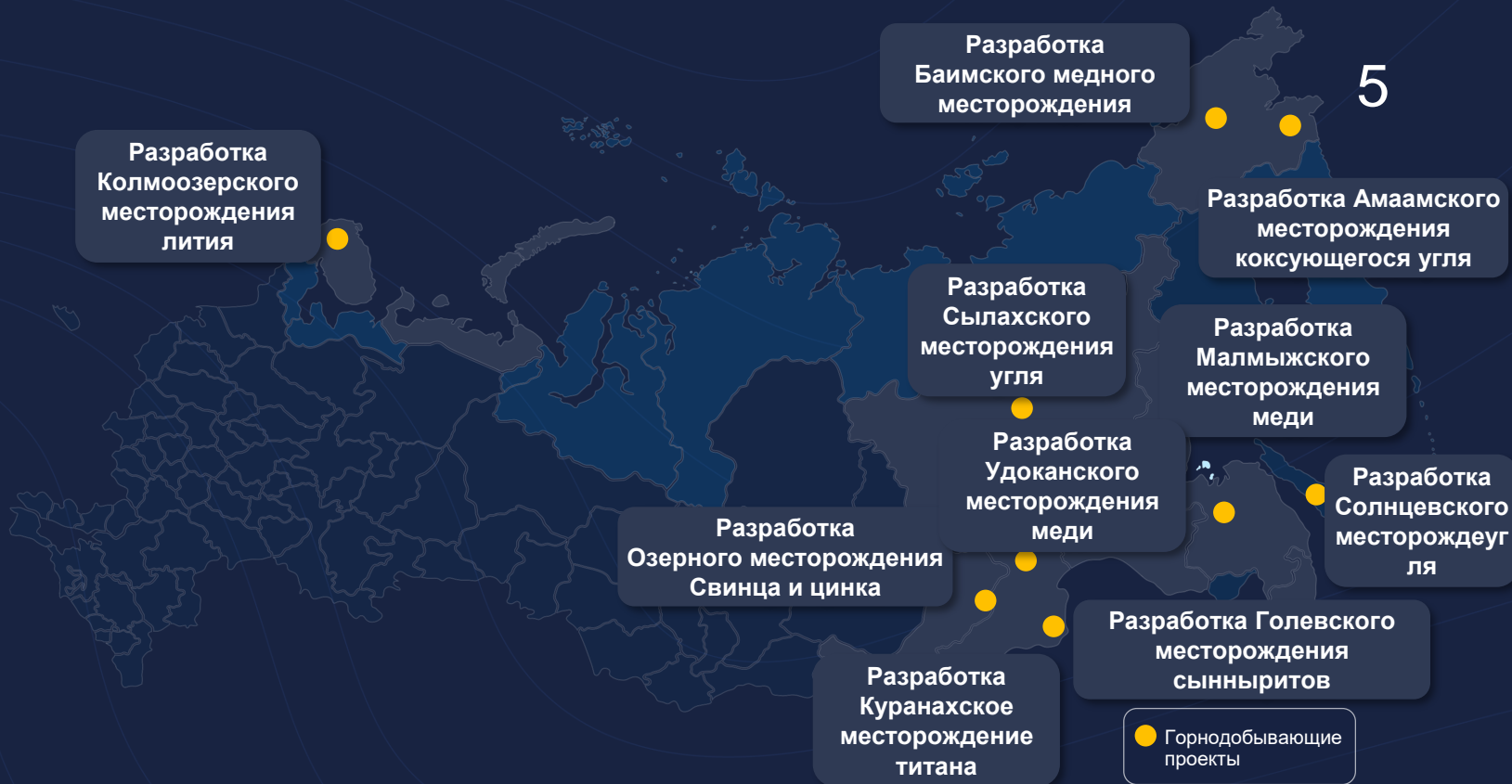
10 «Дедушкина» оговорка

# Обзор отрасли

## Горнорудная отрасль

### Минерально-ресурсный потенциал

Минеральный ресурс	Запасы А+В+С <sub>1</sub>	% запасов РФ
Уголь, млрд т	> 30	16%
Железная руда, млрд т	> 7	13%
Медь, млн т	> 50	70%
Цинк, млн т	> 25	61%
Олово, млн т	> 2,4	97%
Золото, тыс. т	> 5,6	63%
Платиноиды, тыс. т	>11,1	98%



### Объем добычи

Уголь	Железная руда	Медь	Цинк	Олово	Золото	Платиноиды
<b>90</b>	<b>21</b>	<b>584</b>	<b>102</b>	<b>5</b>	<b>298</b>	<b>148</b>
млн т	млн т	тыс. т	тыс. т	тыс. т	т	т



Министерство Российской Федерации  
по развитию Дальнего Востока и Арктики



Корпорация развития  
Дальнего Востока и Арктики

[www.minvr.gov.ru](http://www.minvr.gov.ru)

[www.erdc.ru](http://www.erdc.ru)



# Специальный административный район на о. Русский Приморского края (САР)

7

## Цели:

Защита активов

Создание комфортных условий для работы

Деофшоризация экономики РФ

Налоговые льготы

## АО «КРДВ» - управляющая компания САР

## Требования к участникам САР

## Преференции для участников САР

### Кому интересна регистрация на о. Русский

- Иностранные компании, планирующие сменить юрисдикцию
- Российские холдинговые компании
- Общественные и личные фонды

- Компания зарегистрирована в государстве-члене ФАТФ и (или) Манивэл или иных региональных ассоциациях
- Инвестиции в РФ **> 50 млн руб.** в течении 1 года
- Заключение договора об осуществлении деятельности в САР **в течение 3 месяцев** со дня регистрации в САР
- Исключение из иностранного реестра юридических лиц **в течение 2 лет**

- Возможность применения норм иностранного корпоративного права
- Валютный нерезидент РФ
- Возможность скрывать данные об учредителях и руководителе в ЕГРЮЛ
- Воздушные и морские суда не облагаются налогами, страховые взносы для экипажей – **0%**
- Льготы по налогу на прибыль для МХК

### Срок регистрации компании в САР

от **5** дней

### Крупнейшие участники САР на о. Русский:



ИНТЕРРОС



ПОЛЮС



СУЭК



EMSCO



НЕФТЯНАЯ КОМПАНИЯ  
РОСНЕФТЬ

РУССОЛЬ



ТРАНСНЕФТЬ