





ОБЪЕДИНЯЯ ЛУЧШЕЕ





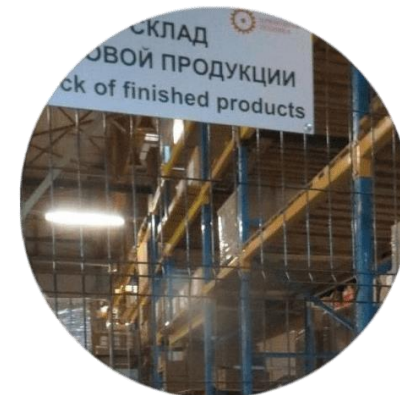
Профессиональное техническое  
оснащение



Испытания под нагрузкой  
Контроль герметичности  
Контроль сборки  
Выходной контроль



Квалифицированный персонал



Складской запас





7 СЕРИЯ



### Серия 7МЧ-М

Мотор-редукторы

**Передаваемый момент:** 20 – 1680 Нм

**Мощность двигателя:** 0,18 – 15 кВт

**Передаточные отношения:** 5 – 100



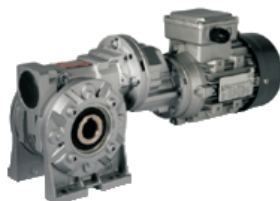
### Серия 7МЧ2-М

Червячные двухступенчатые мотор-редукторы

**Передаваемый момент:** 10 – 3000 Нм

**Мощность двигателя:** 0,09 – 1,5 кВт

**Передаточные отношения:** 25 – 10000



### Серия 7МЦЧ-М

Цилиндро-червячные двухступенчатые мотор-редукторы

**Передаваемый момент:** 25 – 2860 Нм

**Мощность двигателя:** 0,09 – 4 кВт

**Передаточные отношения:** 17,5 – 800



### Серия SRT

Червячные одноступенчатые мотор-редукторы

**Передаваемый момент:** 20 – 890 Нм

**Мощность двигателя:** 0,09 – 7,5 кВт

**Передаточные отношения:** 5 – 100



### Серия SRT/RT

Червячные двухступенчатые мотор-редукторы

**Передаваемый момент:** 20 – 1350 Нм

**Мощность двигателя:** 0,09 – 0,75 кВт

**Передаточные отношения:** 25 – 10000



### Серия STA

Цилиндро-червячные двухступенчатые мотор-редукторы

**Передаваемый момент:** 25 – 1200 Нм

**Мощность двигателя:** 0,09 – 7,5 кВт

**Передаточные отношения:** 17,5 – 800



**PDW**

Червячные редукторы и мотор-редукторы  
**Типоразмеры:** 25 – 150  
**Крутящий момент:** 15 – 2670 Нм  
**Передаточные отношения:** 5 – 10000



**Серия 7RO**

Редукторы и мотор-редукторы  
 цилиндроконические трех ступенчатые.  
**Передаваемый момент:** 140 – 18 000 Нм  
**Мощность двигателя:** 0,25 – 200 кВт  
**Передаточные отношения:** 5,3-197



**7Ц и 7КЦ**

Индустриальные редукторы и мотор-редукторы  
**Передаточное отношение:** 1,25 – 450  
**Момент:** 2700 – 800 000 Нм



**Серия 7RD**

Редукторы и мотор-редукторы соосно-  
 цилиндрические двух и трех ступенчатые.  
**Передаваемый момент:** 85 – 18 000 Нм  
**Мощность двигателя:** 0,25 – 200 кВт  
**Передаточные отношения:** 3,3 – 251



**Серия 7РП**

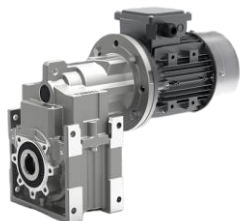
Редукторы для **кормосмесителей**  
 Широкий диапазон передаточных отношений  
 Применение лабиринтных уплотнений  
 Смешивание до 52 м3 на одном винте  
 Модульная конструкция  
 Высокий пиковый крутящий момент



**Серия 7RN**

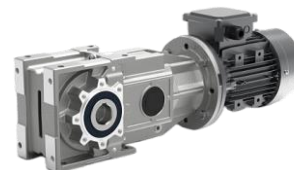
Редукторы и мотор-редукторы  
 цилиндрические с параллельными валами  
 двух и трех ступенчатые.  
**Передаваемый момент:** 105 – 18 000 Нм  
**Мощность двигателя:** 0,25 – 200 кВт  
**Передаточные отношения:** 3,7 – 282





**Серия RN**

Двух или трех ступенчатый цилиндрический редуктор с параллельными валами  
**Передаточные отношения** : 5,6 – 684,5  
**Крутящий момент**: 120 – 3400 Нм



**Серия RO**

Трех ступенчатый коническо-цилиндрический редуктор с перпендикулярным положением валов.  
**Передаточные отношения** : 6,4 – 342,2  
**Крутящий момент**: 120 – 3400 Нм



**Серия MRD**

Двух и трех ступенчатые соосно-цилиндрические редукторы.  
**Передаточные отношения** : 2,3 – 630,0  
**Крутящий момент**: 50 – 2300 Нм



**Серия RV**

Трех ступенчатый коническо-цилиндрический редукторы с ортогональным положением валов.  
**Передаточные отношения** : 6,4 – 342,2  
**Крутящий момент**: 120 – 3400 Нм



**Серия VS**

Планетарные мотор-вариаторы  
**Передаваемый момент**: 2 – 64 Нм  
**Мощность двигателя**: 0,22 – 4 кВт  
**Передаточные отношения**: 1,5 – 7,5



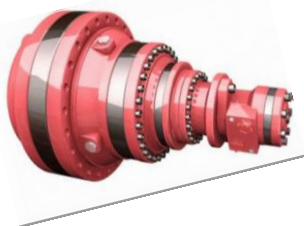
**Серия 7 MBЦ**

Мотор-вариаторы  
**Мощность двигателя**: 0,09 – 1,5 кВт  
**Диапазон регулирования**: 1 – 5





7 СЕРИЯ



**7П**

Многоступенчатые планетарные редукторы  
**Диапазон передаточных чисел:**  
 3,6 – 20 633  
**Передаваемый момент:**  
 320 – 3 000 000 Нм



**7П-Х**

Специализированные редукторы гусеничных и колесных приводов  
**Диапазон передаточных чисел:**  
 6,2 – 252  
**Передаваемый момент:**  
 80 000 – 900 000 Нм



**7П-Л**

Специализированные редукторы, устанавливаемые в барабан лебедки комплектуются дисковыми тормозами.  
**Диапазон передаточных чисел:**  
 14 – 236  
**Передаваемый момент:**  
 5 000 – 400 000 Нм



**Серия АИС**

Асинхронные электродвигатели изготовленные по IEC стандарту  
**Мощность:** 0,09 – 18,5 кВт  
**Число полюсов:** 2 – 6  
**Исполнение:** В5; В14; В3  
**Класс защиты:** IP55  
**Класс изоляции обмоток:** F  
**Энергоэффективность:** IE1





# ProfiMaster

Professional Drive



## Серия PM150A

Компактная серия преобразователей частоты **ProfiMaster** для управления асинхронными электродвигателями с КЗ ротором в скалярном и в векторном бездатчиковом режимах

**Мощность:** 0.4 – 160 кВт



## Серия DA180

Сервопривод INVT  
17 битный абсолютный энкодер

**Мощность:** 100 Вт – 1 кВт

**Множество протоколов:** Modbus, Ethercat, CanOpen



## Серия PM500E

Функциональная серия преобразователей частоты **ProfiMaster** для управления асинхронными электродвигателями с КЗ ротором и синхронными электродвигателями с постоянными магнитами в скалярном, векторном бездатчиковом и векторном режиме управления с обратной связью по скорости

**Мощность:** 0.7 – 450 кВт с платами расширения



## Серия DA200

Сервопривод INVT  
23 битный абсолютный энкодер

**Мощность:** 100 Вт – 22 кВт

**Множество протоколов:** Modbus, Ethercat, CanOpen, ProfiNet



## Контроллеры движения INVT

**Количество точек ввода/вывода:**

16-125 локально, по шине Ethercat – 32000

**Управление:** до 32 сервоосей

**Протоколы:** Modbus RTU/TCP, Ethercat, CanOpen

ОБЪЕДИНЯЯ ЛУЧШЕЕ







**DRIVE TECHNIQUE**

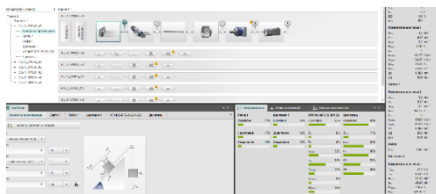


Соосные планетарные высокоточные серворедукторы  
**Передаточное отношение:** 3 – 1000  
**Максимальный крутящий момент:** до 10450 Нм  
**Тип выхода:** вал/фланец/специсполнение  
**Угловой люфт:** от  $\leq 1$  угл. мин до  $\leq 15$  угл. мин

**WITTESNTEIN alpha**



**ПО/Сервис/Инжиниринг**



**DRIVE TECHNIQUE**



Угловые высокоточные серворедукторы  
**Угловая передача:** гипоидная/коническая/червячная  
**Передаточное отношение:** 1 – 10000  
**Максимальный крутящий момент:** до 10450 Нм  
**Тип выхода:** вал/полый вал/фланец/специсполнение  
**Угловой люфт:** от  $\leq 1,3$  угл. мин до  $\leq 20$  угл. мин

**WITTESNTEIN alpha**



**Системы линейных перемещений**



**Редукторы:** соосные/угловые, со смонтированной на выходе шестерней  
**Точность позиционирования:** менее 5 мкм с Master Slave  
**Сила подачи:** до 112000 Н с одним приводом  
**Шестерни:** модуль 2-10, косозубые/прямозубые, класс точности 5-10  
**Зубчатые рейки:** модуль 2-10, косозубые/прямозубые, класс точности 5-10





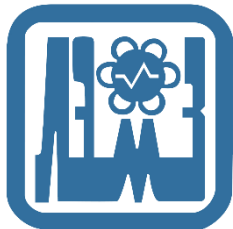
ОБЪЕДИНЯЯ ЛУЧШЕЕ





ГОСУДАРСТВЕННЫЙ НАУЧНЫЙ ЦЕНТР РФ  
ОНПП «Технология»

МУРОМСКИЙ РАДИОЗАВОД



ОБЪЕДИНЯЯ ЛУЧШЕЕ





## Об авторах книг



### Онищенко Г.Б.

Заслуженный деятель науки РФ, профессор, доктор технических наук, научный руководитель НТЦ «Приводная Техника», эксперт Российской академии наук



### Краснов Д.В.

Выпускник МГТУ им. Н.Э. Баумана, кандидат технических наук, член совета директоров Российской ассоциации производителей станкоинструментальной продукции «Станкоинструмент», член Клуба лидеров, основатель и совладелец одной из ведущих в России компаний в области автоматизации и промышленного электропривода. Более 25 лет в бизнесе.



[WWW.PRIVOD.RU](http://WWW.PRIVOD.RU)



YouTube



ОБЪЕДИНЯЯ ЛУЧШЕЕ

